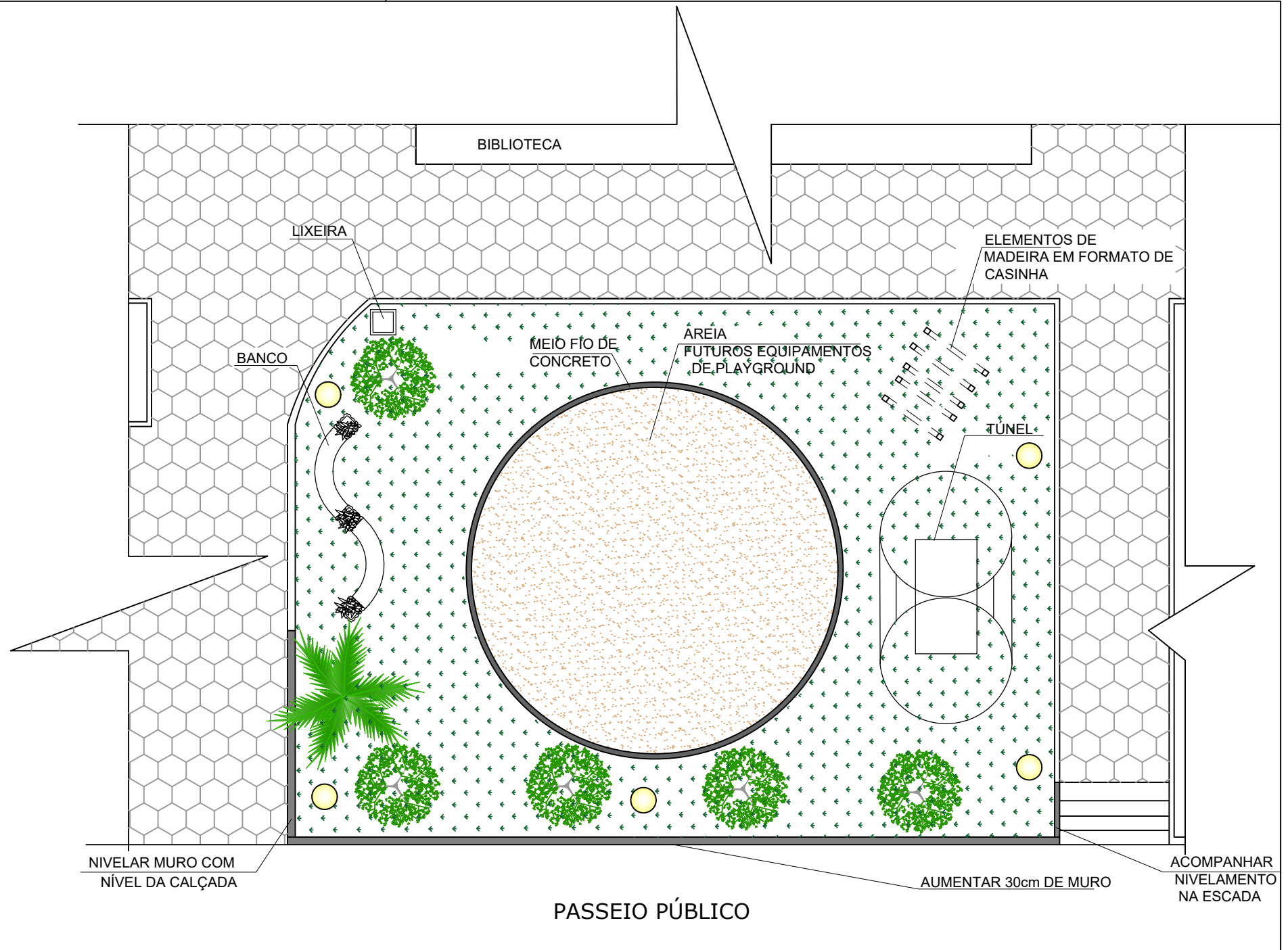


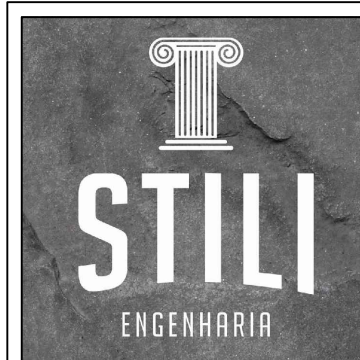
RUA LUIZ MORINHO

CANTEIRO 3 - LOCALIZAÇÃO
SEM ESCALA

AVENIDA JÚLIO DE MAÍLHOS



1 CANTEIRO 4 - PLANTA BAIXA
ESC. 1/100



RESP. TÉCNICO:		RUDIANE ANTONIA MARCON ARQUITETA E URBANISTA CAU A133538-3		TAMIRIS PINHEIRO ENGENHEIRA CIVIL CREA-RS 234406	
PROPONENTE:		PREFEITURA MUNICIPAL		ÁREA: 160,00m ²	ESCALA: 1/100
PROJETO: REFORMA DA PRAÇA MUNICIPAL AVENIDA JÚLIO DE MAILHOS PONTÃO/RS		PRANCHA: 1/3	PLANTA BAIXA DATA: 12/06/2020		